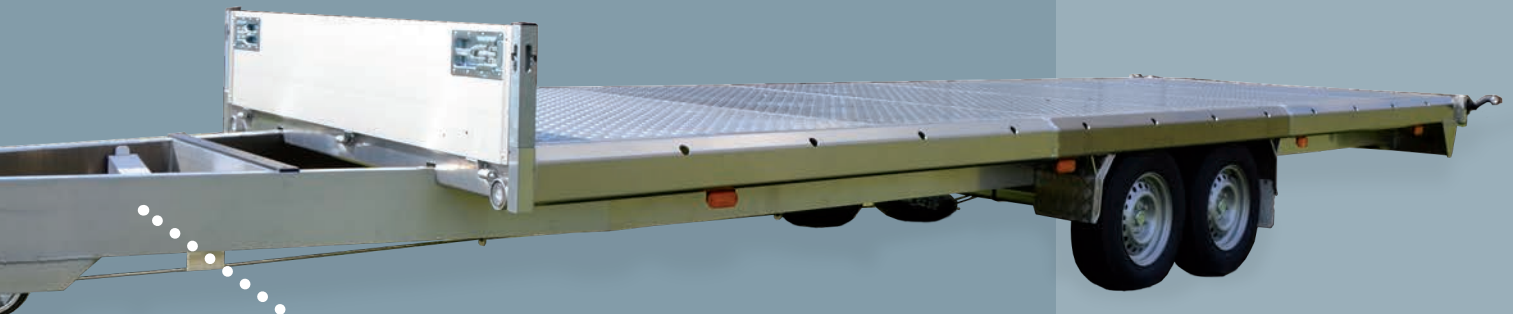


Pritschenanhänger



Plane und
Spriegel
abnehmbar

Bordwände
zu drei oder
vier Seiten
abklappbar



Verschweißte,
durchgehende
Voll-Aluminium-
Deichsel

BAOS-Anhängerbau GmbH
Garreler Straße 20
D-26197 Großenkneten
Tel.: 0 44 35/97 39 0
Fax: 0 44 35/97 39 39
info@BAOS-anhaenger.de
www.BAOS.de

Varianten nach Kundenwunsch



Optional

- Planaufbau
- Auffhrrampen
- Staukiste auf oder zwischen Deichsel
- T-Nuten/Spannverschlüsse
- u.v.m.



» Abbildungen entsprechen teilweise nicht der Standardausführung